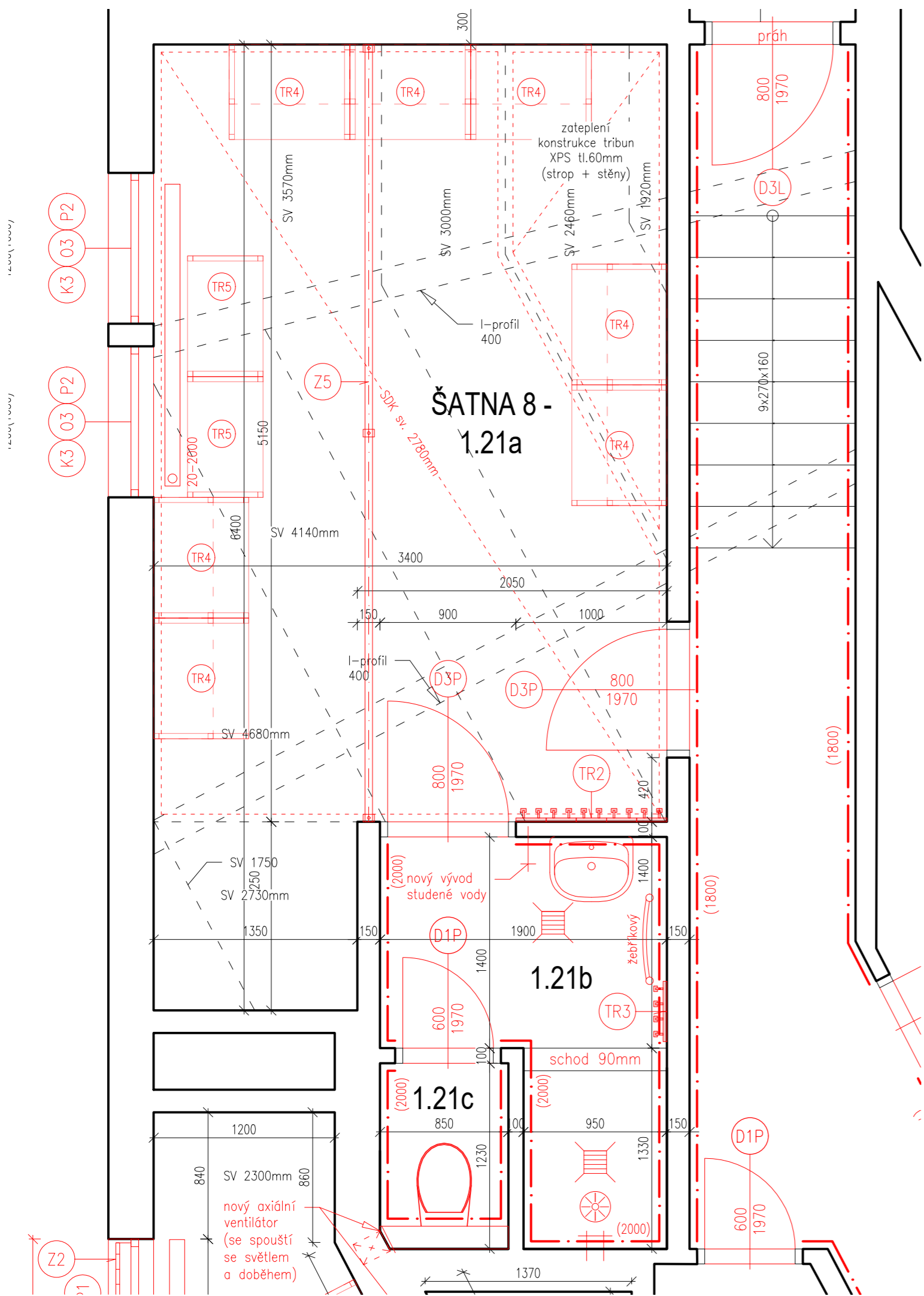
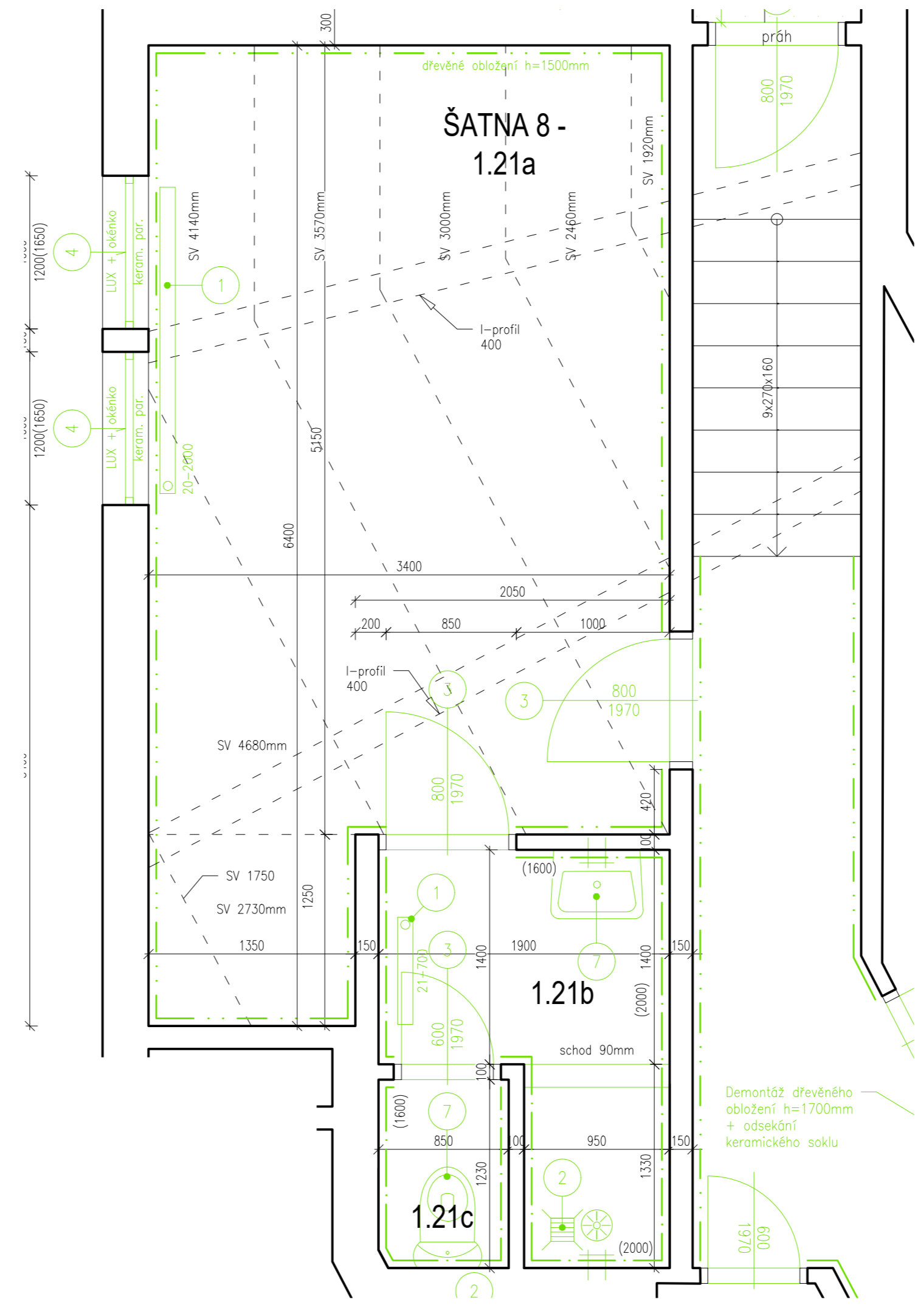


NOVÝ STAV



BOURACÍ PRÁCE



LEGENDA ZNAČENÍ – BOURACÍ PRÁCE

- Zdivo z plných cihel
- Sádkartonové příčky a předstěny
- Odsekání vnitřních obkladů
- Demontáž dřevěného obložení vč. roštu

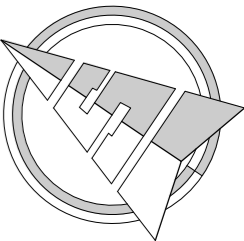
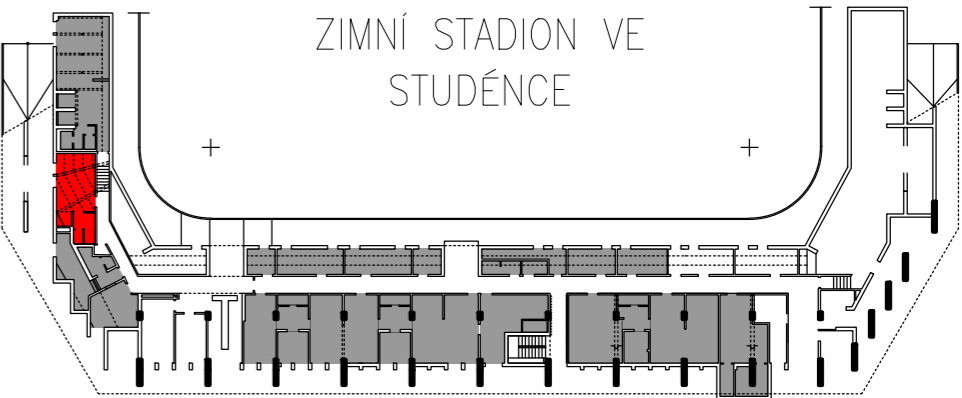
LEGENDA ZNAČENÍ – NOVÝ STAV:

- Zdivo z pórabetonových tvárnic tl. 300mm
- Zdivo z pórabetonových tvárnic tl. 100–150mm
- Kazetový podhled

POPIS BOURACÍCH PRACÍ

- 1 Demontáž otopného tělesa do suti
- 2 Vybourání sprchového žlabu/vpusti
- 3 Vytvoření dveřního křídla
- 4 Demontáž stávající otvorové výplně + parapet
- 5 Vybourání stávající dveřní zárubně
- 6 Vybourání stávající okenní mříže
- 7 Demontáž zařizovacích předmětů – do suti
- 8 Vybourání skleněných tvárnic

- POZNÁMKY – BOURACÍ PRÁCE:
- Stávající gumová podlaha bude demontována, očištěna tlakovou vodou a kartáčů a zpětně osazena.
  - Dojde ke kompletnímu oškrabání vnitřních maleb stěn.
  - Stávající vnitřní vybavení (lavice, věšáky, tyče, zařizovací předměty, topná tělesa apod.) bude kompletně demontováno do suti.
  - Kompletní vybourání stávajících obkladů dlažby a vpustí
  - Vytvoření dveřních křidel + odstranění nátěrů zárubní
- POZNÁMKY – NOVÝ STAV:
- Potažení vnitřních stěn stěrkovým tmelem s tkaninou + štuk tl.2mm
  - Stěny šaten do výšky 1800mm opatřeny oteruvzdorným vinylovým nátěrem.
  - Provedení nového kazetového podhledu ve výšce +2,6m
  - Montáž nových otopných těles (dle původního provedení)





LEGENDA MÍSTNOSTÍ 1.NP – NOVÝ STAV						
Č.M.	NÁZEV MÍSTNOSTI	PLOCHA (m2)	OBVOD (m)	PODLAHA	STĚNY	POZNÁMKA
1.21a	ŠATNA 8	19,33	19,9	GP	ŠO	VIN v.1800
1.21b	UMÝVÁRNA SE SPRCHOU	4,01	9,46	KD	ŠO	KO v.2000
1.21c	WC	1,11	4,31	KD	ŠO	KO v.2000

LEGENDA MÍSTNOSTÍ 1.NP – BOURACÍ PRÁCE						
Č.M.	NÁZEV MÍSTNOSTI	PLOCHA (m2)	OBVOD (m)	PODLAHA	STĚNY	POZNÁMKA
1.21a	ŠATNA 8	19,33	19,9	GP	MVC+M	
1.21b	UMÝVÁRNA SE SPRCHOU	4,01	9,46	KD	MVC+M	KO v.2000
1.21c	WC	1,11	4,31	KD	MVC+M	KO v.1600

LEGENDA ZKRATEK:

GP – GUMOVÁ PODLAHA Z DÍLCŮ; KOB – KOBEREC; KD – KERAMICKÁ DLAŽBA; PVC – PVC PODLAHOVINA; MVC MALTA VÁPENO–CEMENTOVÁ; M – MALBA JEDNOTNÁ BÍLÁ, KO – KERRAMICKÝ OBKLAD; DO – DŘEVĚNÝ OBKLAD, VIN – VINYLOVÁ MALBA, ŠO – ŠTUKOVÁ OMÍTKA,

VYPRACOVAL:		Ing. Jiří Krasnovský		 Kotojedská 2588, 767 01 Kroměříž	
ZODP. PROJEKTANT:		Ing. Martin Janoušek			
INVESTOR:		Město Studénka, nám Republiky 762, 742 13 Studénka		 MĚSTO STUDÉNKA	
MÍSTO STAVBY:		Zimní stadion Studénka, Budovatelská 770, Studénka			
ČÁST PD:		D. VÝKRESOVÁ DOKUMENTACE		FORMÁT:	4xA4
NÁZEV AKCE:		OPRAVA ŠATEN A SPRCH ZIMNÍHO STADIONU VE STUDÉNCE		DATUM:	05/2019
				STUPEŇ PD:	DPS
NÁZEV VÝKRESU:		ŠATNA 8 – PŮDORYS		MĚŘITKO:	1:30
				ČÍSLO VÝKRESU:	D.1.1.b_11